



Showroom attrezzature



La divisione attrezzature Dental Trey offre una consulenza completa che va dal primo progetto e preventivo gratuito alla definizione, consegna, installazione, collaudo e check-up delle attrezzature.

### SERVIZI

- > Competenza dell'ufficio progetti nel redigere disegni di diverso livello tecnico e impiantistico
- > Rete di specialisti di prodotto
- > Sopralluogo e installazione inclusi nell'acquisto
- > Visita di check-up gratuita, su richiesta del cliente
- > Contratto di assistenza tecnica con visite programmate
- > Assistenza e consulenza tecnica:  
[assistentatecnica@dental Trey.it](mailto:assistentatecnica@dental Trey.it)



Chiamando il n° verde 800 213730 o inviando una e-mail a [assistentatecnica@dental Trey.it](mailto:assistentatecnica@dental Trey.it), il professionista potrà: risolvere problemi tecnici specifici, scegliere tra i 60 tecnici autorizzati formati direttamente dall'azienda e avviare così un rapporto di collaborazione diretto. Dental Trey organizza periodicamente corsi di aggiornamento per i tecnici autorizzati fornendo loro il tesserino che attesta la partecipazione ai corsi e una preparazione ad ampio raggio.



## DIVISIONE ATTREZZATURE DENTAL TREY

Nelle Filiali e showroom presenti in tutta Italia, sono esposte le unità operative più moderne e le soluzioni di arredo dal design più avanzato. Lo showroom della sede centrale presenta simulazioni di studi odontoiatrici. Un'opportunità unica per trovare la risposta adeguata alle proprie esigenze.

### FILIALI E SHOWROOM

- > Firenze da ottobre 1983
- > Bologna da ottobre 1989
- > Milano da febbraio 2001
- > Oristano da maggio 2003
- > Catania da febbraio 2004
- > Palermo da ottobre 2004
- > Viareggio da settembre 2005
- > Roma da dicembre 2006
- > Padova da settembre 2007
- > Cosenza da aprile 2008
- > Napoli da marzo 2009



## WEB SEZIONE ATTREZZATURE

La sezione attrezzature del sito è stata progettata per offrire all'utente tutte le informazioni inerenti alle grandi attrezzature distribuite da Dental Trey, suddivise per categorie. È possibile scaricare e stampare schede tecniche, richiedere preventivi e piani di finanziamento, visualizzare diverse configurazioni, accedere alla sezione "usato" e a quella "offerte", con diverse opzioni di acquisto molto convenienti. La sottosezione "ambiente di sterilizzazione" contiene tutte le informazioni necessarie e le



specifiche normative per predisporre un ambiente di sterilizzazione conforme alle disposizioni legislative vigenti. La sezione "occasioni" presenta piccole attrezzature in offerta.

A-dec è più di un'azienda che produce unità operative per gli studi odontoiatrici: è un insieme di persone unite da un obiettivo comune, quello di creare soluzioni di qualità per semplificare la vita dei dentisti in tutto il mondo. Tutto ha avuto inizio quarant'anni fa nel garage di Joan e Ken Austin e, oggi, si struttura in una rete di distributori autorizzati in 100 paesi. Un'impresa che ha influito sulle procedure della moderna odontoiatria: il riunito a carrello originale A-dec, sviluppato a metà degli anni sessanta, permise infatti per la prima volta ai medici di lavorare seduti. Le attrezzature A-dec, le pol-



trone e le farette, hanno stabilito nuovi standard di qualità, affidabilità, ergonomia negli ultimi quarant'anni. Le innovazioni più recenti, come ad esempio le compresse disinfettanti ICX, hanno rivoluzionato l'asepsi delle linee idriche e semplificato enormemente le procedure di pulizia. A-dec offre le soluzioni più innovative e le supporta con un servizio clienti senza pari. Così come nelle attrezzature, la qualità nel supporto alla vendita è - e sarà sempre - parte integrante nel rapporto tra A-dec e i suoi clienti. Con A-dec il dentista e i suoi collaboratori possono concentrarsi su ciò che è più importante: offrire ai pazienti il livello più elevato di cure odontoiatriche.





### 1. simulazione d'arredo

Si effettua una simulazione d'arredo di studio e ambiente di sterilizzazione con software dedicato. Il cliente può così visualizzare (bidimensionalmente) la configurazione proposta in un ambiente personalizzato.



### 2. progetto di 1° livello e sopralluogo preliminare

Si redige un disegno di primo livello da parte dell'ufficio progetti, formato da personale qualificato e addetto alla gestione di disegni e piantine. In fase di richiesta preventiva all'ordine, gli esperti Dental Trey utilizzeranno la piantina di massima consegnata dal cliente per realizzarne una più realistica che diventerà la base per il prosieguo della trattativa. Sarà richiesta al cliente un'analisi approfondita dello stato in cui si trova l'ambiente da ristrutturare o da arredare e la disponibilità a un eventuale sopralluogo preliminare.



### 3. rielaborazione guidata del progetto

Dopo la prima visione da parte del cliente e i consigli dei responsabili Dental Trey per individuare soluzioni adeguate seguendo linee guida fornite dall'azienda, il disegno sarà ulteriormente personalizzato.



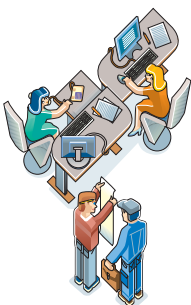
### 4. progetto di 2° livello e preventivo

L'ufficio progetti redigerà un disegno di secondo livello col quale il responsabile commerciale potrà realizzare un preventivo dettagliato. Una volta confermato il preventivo, questo diventerà ordine con relativa apertura della pratica.



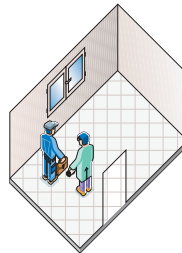
### 5. progetto di 3° livello (impiantistica)

L'ufficio progetti elaborerà una piantina di terzo livello completa di dettagli impiantistici per consentire al tecnico autorizzato e all'impresa che esegue i lavori di operare con la massima precisione.



### 6. coordinamento pratiche

L'ufficio coordinamento pratiche attrezzature avrà cura di seguire tutta la pratica del cliente in ogni sua fase mettendo in relazione ogni figura professionale necessaria (responsabile commerciale, tecnico autorizzato...).



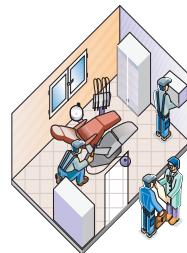
### 7. sopralluogo definitivo

Prima della spedizione, il tecnico autorizzato che installerà successivamente l'attrezzatura provvederà ad effettuare un sopralluogo per verificare la fattibilità del montaggio.



### 8. consegna

La fase della consegna è pianificata e prevista in ogni dettaglio. La segreteria del servizio assistenza coordinerà il corriere tecnico, il tecnico autorizzato e il cliente. La società specializzata in consegne di grosse e medie attrezzature gestirà anche il facchinaggio e il ritiro degli imballi e, grazie all'analisi accurata effettuata nelle precedenti fasi di sopralluogo, offrirà il servizio migliore potendo scegliere preventivamente i mezzi più adatti. Nel caso di ritiro usati, questo avverrà contestualmente alla consegna.



### 9. installazione

La segreteria del servizio assistenza coordinerà insieme al cliente l'installazione. Per i riuniti A-dec sarà effettuato il collaudo in studio con rilascio di relativa documentazione.



### 10. visita di check-up gratuita

Solo per le unità operative A-dec, Dental Trey effettua, su richiesta del cliente, visite da parte del responsabile tecnico aziendale per monitorare la soddisfazione post-vendita.